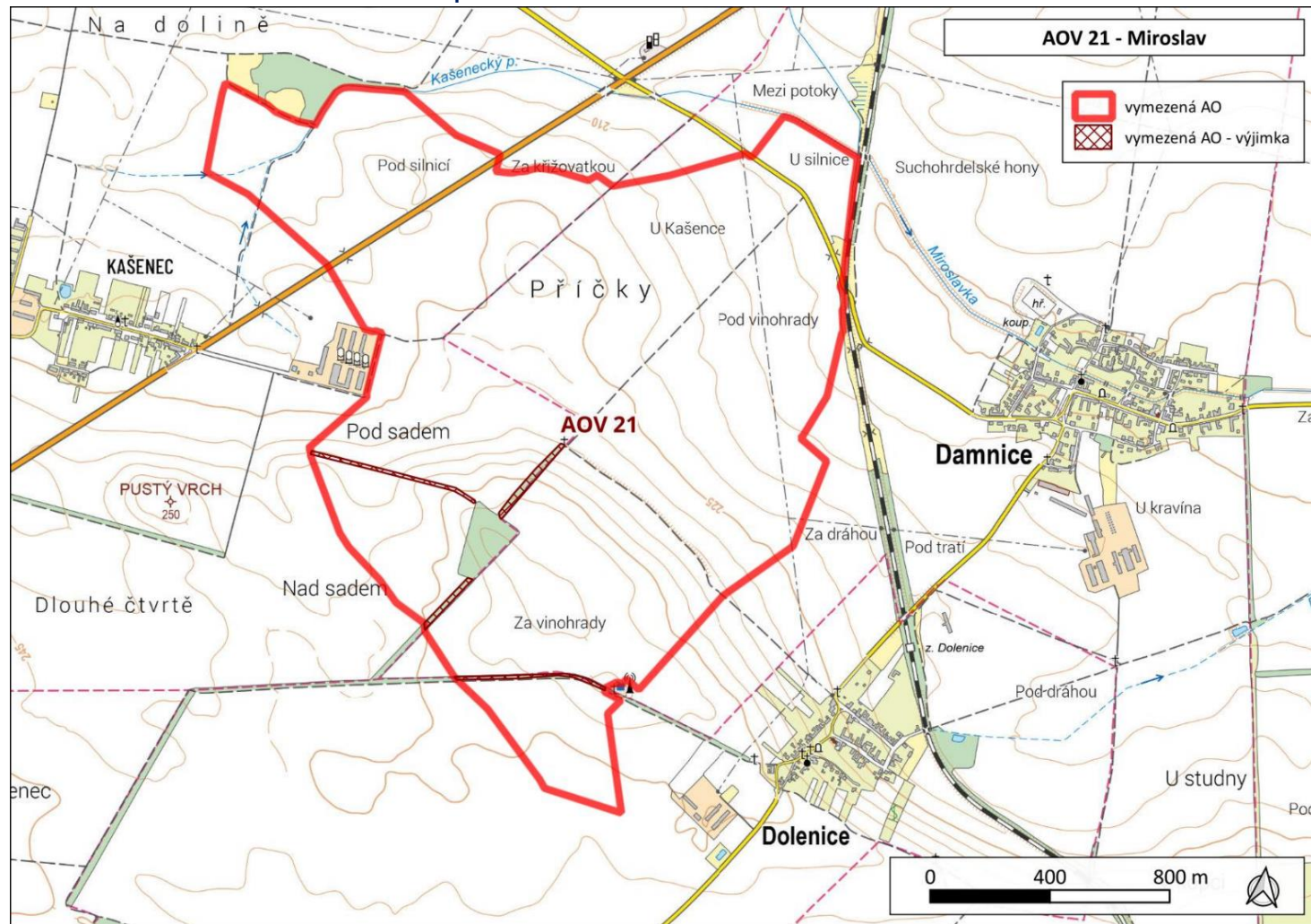
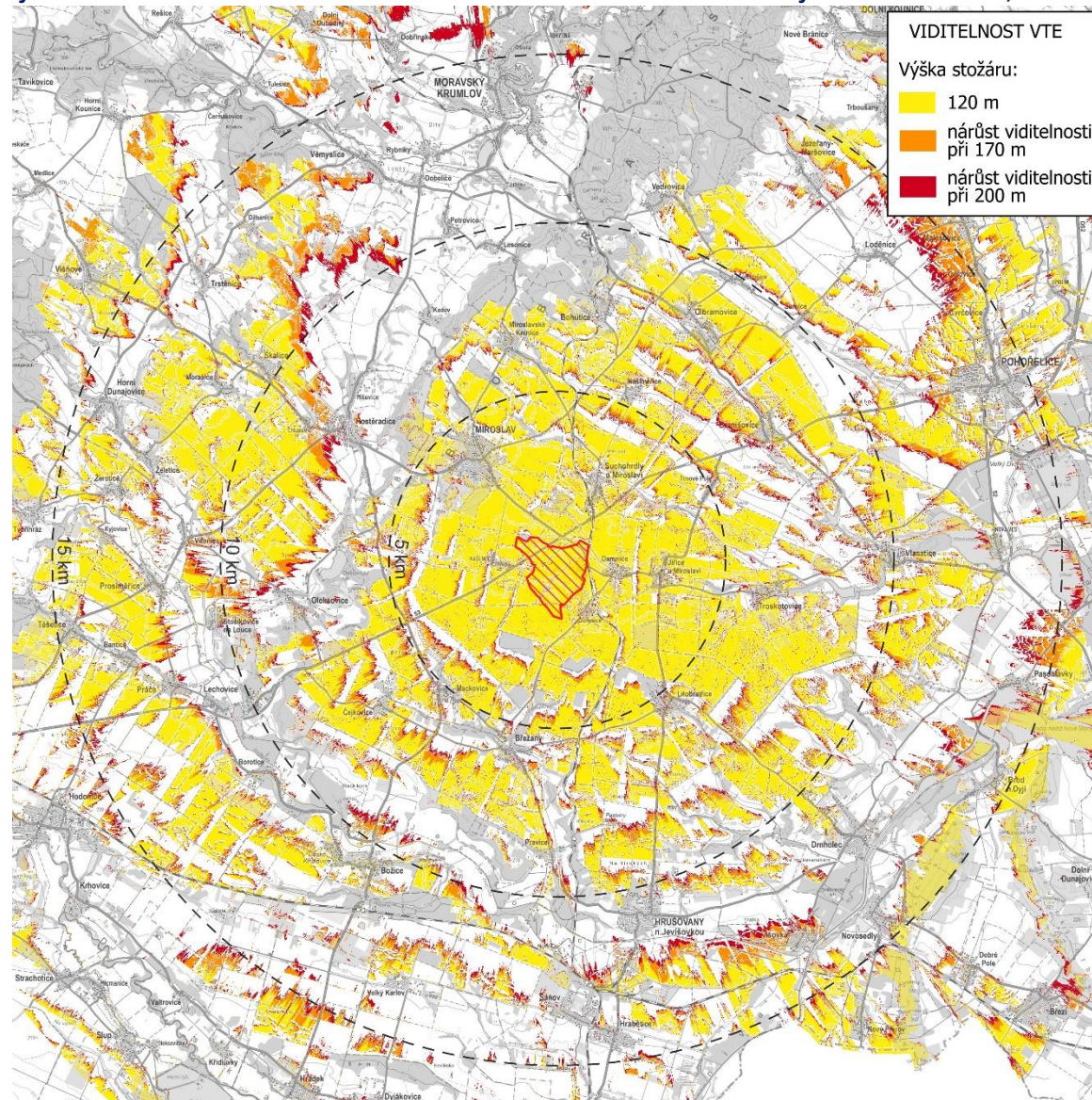


<b>Akcelerační oblast</b>	AOV21 Miroslav
<b>Kraj</b>	Jihomoravský kraj
<b>Dotčené obce</b>	Damnice, Dolenice, Miroslav

**Mapa hodnoceného návrhu akcelerační oblasti**



**Analýza nárůstu viditelnosti – hodnocena viditelnost vrcholu stožáru VTE o výškách stožáru 120, 170 a 200 m.**



Potenciální vlivy uplatnění Z2ÚRP na jednotlivé složky životního prostředí				Vliv při uplatnění podmínek a zmírňujících opatření ÚO
<b>Sídla – obyvatelstvo, hluk a veřejné zdraví:</b>	<p>Nejbližší zástavba: Kašenec, Damnice, Dolenice, Suchohrdly u Miroslavi – nad 500 m. Předpokládaný zdroj hluku: max. 106 dB na jednu VTE, požadavek na vzdálenost od obytné zástavby min. 500 m (předpokládaná hluková zátěž v takové vzdálenosti cca 37 dB). Není předpoklad překračování hlukových limitů. Vlivy na veřejné zdraví zanedbatelné. Hlukové vlivy v době výstavby jen z dopravy – zanedbatelné.</p> <p>Z hlediska stroboskopického efektu nelze vyloučit v místech viditelnost VTE od obytné zástavby vystavení obyvatelstva flicker efektu se zanedbatelným vlivem na veřejné zdraví.</p> <p><b>Podmínky a zmírňující opatření ÚO:</b> Negativním vlivům předcházeno vymezením AO nad 500 m od zástavby. Podmínka na podrobnou hlukovou studii působení hluku na obytnou zástavbu (chráněné venkovní prostory) zahrnující kumulativní působení ostatních existujících a povolených zdrojů hluku. Podmínka pro navazující řízení na zpracování studie působení stroboskopického efektu na obytnou zástavbu.</p> <p><b>Opatření SEA:</b> Navržené podmínky a zmírňující opatření ÚO řešeny dostatečně, bez dalšího návrhu dle SEA.</p>			0
Účinek	Přímý, zanedbatelný	Čas / Trvání	Krátkodobé 0, dlouhodobé 0	
<b>Klima a ovzduší:</b>	<p>Vlivy na ovzduší v době výstavby zanedbatelné (prašnost při přesunu zemin, emise ze spalování PHM, sekundární prašnost), v době provozu mírně pozitivní z důvodu náhrady spalovacích zdrojů při výrobě el. energie.</p> <p><b>Podmínky a zmírňující opatření ÚO:</b> Vliv zanedbatelný, podmínky nestanoveny.</p> <p><b>Opatření SEA:</b> Bez dalšího návrhu dle SEA.</p>			0 / +1
Účinek	Přímý zanedbatelný v době výstavby, nepřímý mírně pozitivní v době provozu	Čas / Trvání	Krátkodobý 0, dlouhodobý +1	
<b>Příroda a biologická rozmanitost:</b>	<p>Nejbližším cenným územím ve vztahu k dotčené AO je NPP a EVL Miroslavské kopce nacházející se cca 2 km SZ od AO. Předmětem ochrany NPP a EVL jsou rostlinná a živočišná společenstva skal a stepních trávníků a přímo habitaty stepních trávníků. Vlivy na ZCHÚ i EVL lze vyloučit.</p> <p>Z provedeného biologického posouzení vyplývá pro hodnocenou AO následující:</p> <p>Výskyty všech zvláště chráněných druhů rostlin jsou obecně vázány na nivy potoků a většinou mokřadní lesní okraje a lesní loučky, tj. biotopy vylučující stavbu OZE. V dotčené AO se však spíše vyskytují suchá stanoviště, v okolí AO se nachází nálezy zvláště chráněných druhů saproxylických brouků a druhů s vazbou na travní a ruderalní lemy polí, je zde konkrétní nález zvláště chráněného druhu kudlanky nábožné. Pro ochranu hmyzu stanovena podmínka v osvětlení VTE (doba osvětlení, spektrum).</p> <p>Dle biologického posouzení záměr VTE představuje lokalita výskytu dropa velkého zásadní limit pro výstavbu VTE. Jedná se však o lokality, ve kterých byly nálezy druhu do roku 2010, nejedná se o aktuální lokality jeho výskytu. Cca 1 km S od AO je vymezena lokalita vybraného zvláště chráněného druhu s národním významem – rybáka obecného (Miroslavský rybník), jedná se o evidovanou hnízdní kolonii. Dle metodiky ČSO by měla být hnízdiště chráněna min. do 1 km, do 1 km by měla být výstavba VTE vyloučena, což bylo úpravou hranic AO naplněno.</p> <p>Dle posouzení je AO součástí širšího území, kde pravidelně migrují a zimují husy (h. velká, h. polní, h. běločelá a h. tundrová). V AO a okolí se nachází další citlivé druhy ptáků i netopýrů: čáp bílý, čáp černý, orel mořský, moták lužní, moták pilich, mohou zde být krom hus přelety volavky bílé, je zde předpoklad citlivých druhů netopýrů (netopýr velký, netopýr hvízdavý, netopýr nejmenší,</p>			-1

	<p>netopýr rezavý, netopýr vousatý aj). V blízkém okolí se nenachází významnější lokality koncentrace citlivých druhů netopýrů. Střety s jedinci ptáků jsou v AO v rámci podmínek ÚO minimalizovány prostřednictvím specifikace technických parametrů VTE a organizačních opatření a monitoringem mortality, viz níže. Způsob ochrany letounů bude dle ÚO nastaven po monitoringu letové aktivity netopýrů, který bude provozovatel povinen zajistit. Vzhledem k významné úpravě vymezení AO od Miroslavského rybníka, existenci VTE v blízkém okolí, kde není pozorována významná mortalita ptáků, a stanoveným podmínkám ochrany ptáků, lze vliv vyhodnotit jako potenciálně mírně negativní.</p> <p>Na území AO je také výskyt křečka polního. ÚO stanovuje podmínku ochrany druhu v rámci zemních prací (přítomnost odborně způsobilé osoby, provádění prací mimo období hibernace).</p> <p><b>Podmínky a zmírňující opatření ÚO:</b> Negativním vlivům předcházeno vymezením AO mimo hlavní přírodně cenné lokality (okolí Miroslavských rybníků). Nastaveny podmínky ochrany pro mokřady, prameniště, rašeliniště, vodní plochy a toky – tj. realizace ve vzdálenosti min. 8 metrů od břehové hrany. Nastaveny podmínky pro ochranu ptáků a provozní podmínky a zmírňující opatření pro ptáky a netopýry. Je stanoveno omezení a spektrum osvětlení pro ochranu hmyzu a další živočichy. Výměra plochy v S části redukována tak, aby její hranice byla alespoň 1 km od Miroslavského rybníka.</p> <p><b>Opatření SEA:</b> Navržené podmínky a zmírňující opatření ÚO řešeny dostatečně, bez dalšího návrhu dle SEA.</p>			
Účinek:	Přímý mírně negativní	Čas / Trvání:	Krátkodobé -1, dlouhodobé -1	
<b>Krajinný ráz:</b>	<p>Z analýzy viditelnosti vyplývá, že záměr bude v okruhu 10 km (zřetelná viditelnost) viditelný z většiny okolních obcí a z okolní zemědělské krajiny (viz mapa). Nejvíce patrný budou VTE z okolních obcí, s ohledem na charakter krajiny a typ záměru budou výrazněji viditelné v širším okolí v oblasti Miroslavi, Pohořelicku, Hrušovan a v západním směru.</p> <p>Dle Bukáčka (2025) byla AO z hlediska vhodnosti zhodnocena jako zóna je spíše vhodná (3), tj. zóna je vymezena tak, že nezasahuje významné hodnoty rázu krajiny daného území, jejichž ochrana by měla být zajišťována na národní nebo nadregionální úrovni. Jako hodnotnější je uváděn obraz města Miroslav s vinicemi (Miroslavické kopce), který by měl být chráněn. Město se nachází ve vzdálenosti cca 2,5 km od AO, je předpokládáno narušení obrazu města.</p> <p>Záměr s ohledem na vzdálenost od státní hranice (20 km s Rakouskem) neovlivňuje krajinný ráz za státní hranicí.</p> <p>Dle ZÚR JMK oblast náleží ke krajinnému celku 35 Znojensko-pohořelický. Jako úkol územního plánování je zde uváděno vytvářet územní podmínky pro ochranu krajiny před umísťováním výškově, plošně a objemově výrazných staveb. Tento úkol není návrhem zcela naplňován.</p> <p>Výstavbou větrných elektráren lze předpokládat narušení krajinných hodnot území. Větrné elektrárny jsou stavební dominantou, která bude vizuálně patrná v širokém okruhu a ovlivní krajinné scenérie v území. S ohledem na charakter předpokládaných záměrů v AO se tomuto působení nelze vyhnout. V řešeném území a jeho blízkosti se nachází větrný park Břežany s pěti VTE.</p> <p>Lze předpokládat potenciální mírně negativní vliv.</p> <p><b>Podmínky a zmírňující opatření ÚO:</b> V rámci ochrany krajinného rázu byl stanoven limit max. výšky VTE včetně rotoru na 250 m. Stanoveny podmínky na půdorysnou výměru areálů a výšku objektů určených pro skladování elektřiny a požadavky na využití tlumených, přírodních a neutrálních barev u vedlejších staveb a oplocení.</p> <p><b>Opatření SEA:</b> Navržené podmínky a zmírňující opatření jsou v ÚO řešeny s ohledem na charakter záměru v adekvátním rozsahu. V rámci posouzení SEA nejsou navržena další zmírňující opatření.</p>			-1
Účinek:	Přímý – mírně negativní	Čas / Trvání:	Dlouhodobý mírně negativní	

<b>Krajina – ÚSES, migrační prostupnost, zeleň mimo les, prostupnost pro člověka:</b>	<p>V AO ani v její bezprostřední blízkosti není ÚSES regionální či nadregionální úrovně, v ÚP obcí je v AO vymezen ÚSES lokální úrovně. Ochrana ÚSES je v rámci podmínek ÚO zajištěna podmínkou neumisťování záměrů VTE v prvcích ÚSES, vyjma nezbytných křížení liniové dopravní a technické infrastruktury s biokoridory.</p> <p>AO se nachází mimo jádrové oblasti či migrační koridory pro vybrané zvláště chráněné druhy velkých savců, nejbližší část biotopu, migrační koridor se nachází ve vzdálenosti cca 3 km vzdušnou čarou od AO.</p> <p>V dotčené AO se nachází drobné remízy a liniová dřevinná vegetace, záměrem VTE lze očekávat potenciálně mírně negativní dopad na zeleň – odstranění části porostů (přístupové komunikace a manipulační plochy). V dotčené AO se nenacházejí památné stromy. V ÚO je stanovena podmínka ochrany lesních porostů, které jsou součástí lesa zvláštního určení. Kácení dřevin je povolováno až v JES.</p> <p>Zařízení pro ukládání elektřiny mají obvykle podobu jednoho nebo více lodních kontejnerů, často v oploceném areálu, přičemž kapacita jednotlivých realizovaných úložišť, a tím i jejich plošná výměra, se v posledních letech dynamicky zvyšuje. V rámci ÚO je stanovena podmínka max. výměry areálů určených pro skladování elektřiny, a to do 0,06 ha v rámci jednoho záměru OZE a 0,4 ha pro celou AO. Prostupnost krajiny pro člověka by neměla být omezena, naopak lze očekávat mírně pozitivní vliv realizací nových přístupových komunikací.</p> <p><b>Podmínky a zmírňující opatření ÚO:</b> Stanovena ochrana ÚSES vyjma nezbytného křížení infrastruktury s biokoridory. Stanovena podmínka (výjimka z AO) pro ochranu části lesního remízu, která je součástí lesa zvláštního určení.</p> <p><b>Opatření SEA:</b> Navržené podmínky a zmírňující opatření ÚO řešeny dostatečně, bez dalšího návrhu dle SEA.</p>	-1
Účinek	<div>Přímý mírně negativní</div> <div>Čas / Trvání</div> <div>Dlouhodobý, trvalý, mírně negativní</div>	
<b>Zemědělský půdní fond:</b>	<p>Přítomnost ZPF v I. a II. třídě ochrany. Zábory jsou také v III. a IV. třídě ochrany, převažuje zábor v I. tř. ochrany ZPF. S ohledem na velmi nízký rozsah záborů ve vyšší třídě ochrany dále neřešeno. V případě VTE a doprovodných staveb (rozveden, úložišť el. energie, komunikací apod.) v AO je zábor pro zajištění bezpečnosti hodnocen jako považován za trvalý. Uplatnění AO nebude mít vliv na ekologické funkce půdy. Zábor půdy je s ohledem na relativně malou výměru a na rozlohu zemědělské půdy v AO a jejím okolí považován za potenciálně mírně negativní vliv.</p> <p><b>Podmínky a zmírňující opatření ÚO:</b> Stanovena podmínka pro zachování funkčnosti stávajících meliorací h. Stanoveny podmínky pro zajištění zemědělského hospodaření a funkčnosti protierozních opatření.</p> <p><b>Opatření SEA:</b> Navržené podmínky a zmírňující opatření ÚO řešeny dostatečně, bez dalšího návrhu dle SEA</p>	-1
Účinek	<div>Přímý mírně negativní</div> <div>Čas / Trvání</div> <div>Trvalý mírně negativní</div>	
<b>PUPFL:</b>	<p>PUPFL velmi malého rozsahu (hospodářský les) a nelze zde předpokládat zásah do lesního porostu. Plocha lesů zvláštního určení je z AO vyloučena (viz mapa hodnoceného návrhu AO, resp. výkres ÚO AO a podmínka ÚO). Vliv zanedbatelný v době výstavby a po celou dobu existence VTE. Potenciální trvalý vliv (výstavba rozveden apod. jako trvalých staveb) je zanedbatelný. Uplatnění AO nebude mít vliv na ekologické funkce lesa.</p> <p><b>Podmínky a zmírňující opatření ÚO:</b> Vliv zanedbatelný. Stanovena podmínka v podobě vyčlenění území vyjmutého z AO a umisťování záměrů OZE</p> <p><b>Opatření SEA:</b> Bez dalšího návrhu dle SEA.</p>	0
Účinek	<div>Přímý zanedbatelný</div> <div>Čas / Trvání</div> <div>Trvalý zanedbatelný</div>	

<b>Povrchové a podzemní vody:</b>	AO je vymezena mimo záplavová území a mimo plochy povrchových vod a nevede ke zhoršení odtokových poměrů v území. Nenacházejí se zde ochranná pásma vodních zdrojů. Odpadní vody nevznikají, spotřeba vody je zanedbatelná jen v době výstavby, v době provozu nulová. Dešťové vody budou i nadále zasakovat do terénu v těsné blízkosti VTE a souvisejícího zařízení. Vlivy na povrchové a podzemní vody mohou nastat jen v době výstavby vlivem havárie vozidel nebo stavebních mechanismů (vliv je statisticky nepravděpodobný), při provozu může potenciálně nastat únik mazadel a trafoolejů – zanedbatelný vliv. Toto bude řešeno v navazujícím řízení zpracováním havarijních plánů, zajištěním sanačních prostředků. Vlivy na podzemní vody se předpokládají nulové nebo zanedbatelné. VTE jsou zakládány v malé hloubce pod terénem (2-4 m), s betonáží v malé ploše (cca 400 m²) a obvykle na vyvýšených místech. Z hlediska plošných i lokálních vlivů se jedná o hloubku a plochu, která nemůže proudění vod v území sledovatelným způsobem ovlivnit, v zanedbatelné míře se negativně může projevit jen v při povrchovém kolektoru v době výstavby. <b>Podmínky a zmírňující opatření ÚO:</b> Stanovena podmínka na ochranu mokřadů, pramenišť, vodních ploch a toků vyjma nezbytných křížení liniové dopravní a technické infrastruktury s vodním tokem. <b>Opatření SEA:</b> Navržené podmínky a zmírňující opatření ÚO řešeny dostatečně, bez dalšího návrhu dle SEA.			0	
Účinek	Přímý zanedbatelný	Čas / Trvání	Krátkodobý zanedbatelný, dlouhodobý a trvalý nulový		
<b>Horninové prostředí:</b>	VTE jsou zakládány v malé hloubce pod terénem (2-4 m), s betonáží v malé ploše (cca 400 m²) – z hlediska vlivu na horninové prostředí je vliv hodnocen jako zanedbatelný. AO je vymezena mimo ložiska nerostných surovin a mimo svahové deformace nacházející se v území. Vliv je hodnocen jako nulový. <b>Podmínky a zmírňující opatření ÚO:</b> Vliv zanedbatelný, podmínky nestanoveny. <b>Opatření SEA:</b> Bez dalšího návrhu dle SEA.			0	
Účinek	Přímý zanedbatelný	Čas / Trvání	Krátkodobý zanedbatelný		
<b>Hmotné statky:</b>	VTE budou dle ÚO umístovány mimo kontakt s obytnou zástavbou, potenciální dosah vlivů vibrací nebo havárií na hmotné statky se nepředpokládá. Vliv je hodnocen jako nulový v době výstavby i v době existence a provozu VTE. <b>Podmínky a zmírňující opatření ÚO:</b> Vliv zanedbatelný, podmínky nestanoveny. <b>Opatření SEA:</b> Bez dalšího návrhu dle SEA.			0	
Účinek	Nulový	Čas / Trvání	Nulový ve všech časových řadách		
<b>Kulturní a historické hodnoty:</b>	Kulturní hodnoty v území lokálního a nadregionálního významu. Za hlavní kulturní hodnoty v území v dosahu zřetelné viditelnosti lze považovat hlavně kostely (např. Litobratřice, Břežany, Jiřice) a zámky (např. Miroslav, Břežany, Hrušovany nad Jevišovkou) mimo AO v okolí záměru. Nepřímo je mírně negativně ovlivňován vizuální efekt těchto objektů v krajině. S ohledem na charakter předpokládaných záměrů v AO se tomuto působení nelze vyhnout. <b>Podmínky a zmírňující opatření ÚO:</b> Nastavena podmínka pro max. výšku VTE z důvodu ochrany krajinného rázu a kulturních hodnot v území. Stanovena podmínka ochrany nemovitých kulturních památek. <b>Opatření SEA:</b> Navržené podmínky a zmírňující opatření ÚO řešeny dostatečně, bez dalšího návrhu dle SEA.			-1	
Účinek	Nepřímý mírně negativní	Čas / Trvání	Dlouhodobý a trvalý mírně negativní		
Kumulativní a synergické vlivy					
	<b>PÚR/ZÚR:</b>	V zájmovém území a nejbližším okolí nejsou plánovány žádné záměry dle PÚR a ZÚR.			

Přehled relevantních záměrů v území s potenciální kumulací/synergií:	Další:	V navržené AO a v okolí do 2 km od ní se nenacházejí významné zdroje hluku nebo emisí (průmyslová zástavba, lomy, dálnice, letiště, železniční trati regionálního nebo nadregionálního významu). Silnice I/53. V sousedství je vymezena AO Damnice.		
Hodnotící komentář k potenciálním vlivům:	Vzhledem k existenci hnízdní kolonii rybáka na Miroslavickém rybníce, území s migrujícími druhy hus a vymezené AO Damnice (kumulativní vliv) byla provedena redukce plochy tak, aby byla vzdálena minimálně 1 km od Miroslavského rybníka. Vlivy potenciálně mírně negativní. Kumulace vlivů v oblasti hlukové zátěže se silnicí I/53, v dostatečné vzdálenosti od zástavby, vliv zanedbatelný. Bez dalších kumulativních vlivů. Synergické vlivy nebyly zjištěny. <b>Podmínky a zmírňující opatření ÚO:</b> Jsou stanoveny adekvátní podmínky pro ochranu druhů, vliv je potenciálně mírně negativní. V rámci ochrany krajinného rázu byl stanoven limit max. výšky VTE včetně rotoru na 250 m. Stanoveny podmínky na půdorysnou výměru areálů a výšku objektů určených pro skladování elektřiny a požadavky na využití tlumených, přírodních a neutrálních barev u vedlejších staveb a oplocení. <b>Opatření SEA:</b> Bez dalšího návrhu dle SEA.			-1
Účinek	Přímý mírně negativní	Čas / Trvání	Dlouhodobý a trvalý mírně negativní	
Potenciální vlivy přesahující státní hranice:	AO je navržena ve vzdálenosti cca 20 km od hranice s Rakouskem, tedy za hranici zřetelné viditelnosti. Potenciální významné ovlivnění krajinného rázu v Rakousku, s ohledem na vzdálenost a dosah viditelnosti, je hodnoceno jako zanedbatelné. Zanedbatelný až mírně pozitivní vliv k ochraně klimatu uplatnění AO se uplatní v globálním měřítku, tedy i z hlediska přeshraničního působení. Bez vlivů na další složky ŽP. <b>Podmínky a zmírňující opatření ÚO:</b> Bez negativních a významných pozitivních přeshraničních vlivů, podmínky nestanoveny. <b>Opatření SEA:</b> Bez dalšího návrhu dle SEA.			0/+1
Zhodnocení dostatečnosti podmínek a zmírňujících opatření stanovených v návrhu územního opatření (ÚO)				
Z výše uvedeného hodnocení vyplývá, že podmínky a zmírňující opatření stanovená v rámci územního opatření pro ochranu jednotlivých složek životního prostředí jsou stanoveny dostatečně, respektive adekvátně k možnostem opatření pro tento typ staveb. Dle doporučení SEA byla redukována AO v S části tak, aby byla minimálně 1 km od Miroslavského rybníka. V rámci SEA hodnocení proto nejsou navrhována další opatření pro prevenci, zmírnění nebo minimalizaci negativních vlivů na životní prostředí a veřejné zdraví. X – Bez dalších doporučení dle SEA.				
Závěry a doporučení				
Za hlavní mírně negativní vliv uplatnění AO lze považovat ovlivnění krajinného rázu širšího území především z důvodu vizuálního ovlivnění krajiny, např. panoramat sídel, obrazu města Miroslavi apod. Větrné elektrárny jsou výškovou dominantou, která bude vizuálně patrná v širokém okruhu a ovlivní krajinné scenérie a charakteristiky v území. Vzhledem k existenci hnízdní kolonii rybáka v blízkosti AO a území s migrujícími druhy hus byla AO redukována v S části, čímž je vliv zmírněn na kumulativní mírně negativní a jsou nastaveny dostatečné podmínky pro ochranu druhů a biotopů a krajinných hodnot v území. Vlivy na další složky životního prostředí (biodiverzita, zemědělský půdní fond, kulturní hodnoty, krajina) jsou mírně negativní, na ostatní pak zanedbatelné nebo nulové. Bez negativních a významných pozitivních přeshraničních vlivů.				
Nebyl identifikován významně negativní vliv na jednotlivé složky životního prostředí. Navržená akcelerační oblast včetně územního opatření je akceptovatelná.				
	Ukazatel	Jednotka	Poznámka, četnost sledování, kdo sleduje, vztah ke složkám ŽP	

<b>Monitoring vlivů – návrh ukazatelů:</b>	Skutečný instalovaný výkon OZE v AO	MW	Celkový instalovaný výkon všech VTE v AO, četnost: v souladu se zprávou o uplatňování ÚRP, sleduje MPO, vztah: klima, zdroj: ÚAP ČR a jednotlivých krajů, data MPO
	Skutečný počet VTE v AO	Počet (ks) a výška horní úvrati (m)	Skutečný počet VTE a jejich výšky. četnost: v souladu se zprávou o uplatňování ÚRP, sleduje MPO, vztah: k ochraně KR, zdroj: ÚAP ČR a jednotlivých krajů, data MPO
	Zábory ZPF způsobených záměry a navazující infrastrukturou	m <sup>2</sup>	Skutečné zábory ZPF (ha), četnost: v souladu se zprávou o uplatňování ÚRP, sleduje MPO, vztah: k ochraně ZPF, zdroj: ÚAP ČR a jednotlivých krajů, data MPO
	Zábory PUPFL způsobených záměry a navazující infrastrukturou	m <sup>2</sup>	Pouze v případě zásahu do lesních porostů. četnost: v souladu se zprávou o uplatňování ÚRP, sleduje MPO, vztah: k ochraně PUPFL, zdroj: ÚAP ČR a jednotlivých krajů, data MPO
	Souhrnné výstupy monitoringu mortality ptáků	Závěry monitoringu	Souhrnná zpráva z monitoringu mortality ptáků v akcelerační oblasti včetně navržených opatření a zhodnocení jejich uplatnění, četnost: v souladu se zprávou o uplatňování ÚRP, zdroj: Monitoring provozovatelů VTE
	Souhrnné výstupy akustického monitoringu letové aktivity netopýrů	Závěry monitoringu	Souhrnná zpráva z monitoringu netopýrů v akcelerační oblasti včetně navržených opatření a zhodnocení jejich uplatnění, četnost: v souladu se zprávou o uplatňování ÚRP, zdroj: Monitoring provozovatelů VTE
	Hmotný majetek, krajinný ráz, kulturní a historické hodnoty – monitoring pro předpokládané vizuální ovlivnění nelze stanovit.		